

# MAPA DO CELÓW PROJEKTOWYCH

Oznaczenie kancelaryjne zgłoszenia pracy geodezyjnej:  
WG-WG0.6640.305.2018-18-Licencja:WG-WG0.6640.305.2018\_1815\_K05

Miejscowość: Ropczyce

Id., Obręb: 0001 Ropczyce

Id., Jech. ewid.: 181503\_4 Ropczyce

Skala: 1:500

Arkusz: 7.125.26.014.3, 26.014.4, 26.02.3.1, 26.02.3.3

Układ poziomy 2000/7, wysokościowy Kronsztadt 86

Badano służebności gruntowe mające wpływ na zagospodarowanie gruntów zlokalizowanych w granicach projektowanej inwestycji NIE

Oznaczenie służebności:-

Mapa aktualna w zakresie oznaczonym linią przerywaną

wg stanu na dzień: 25.06.2018r.

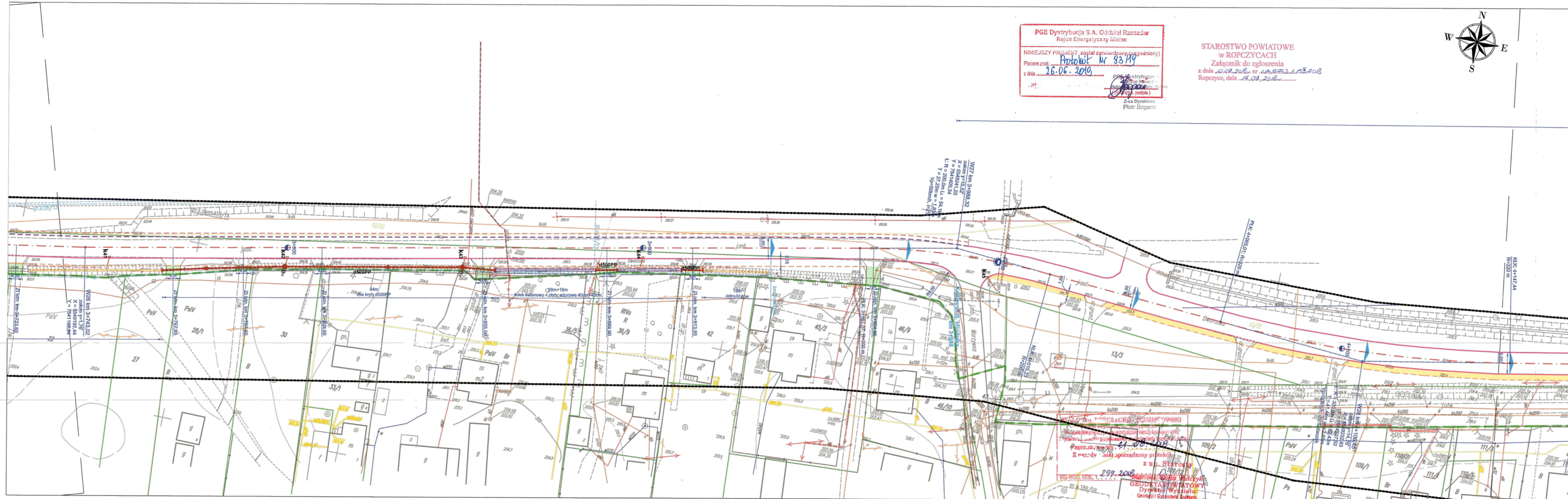
Wykonał: 30.06.2018r.

USŁUGI GEODEZYJNE  
Kazimierz Gdowiak  
39-123 Czarna Sędziszowska 66B  
NIP 818-141-26-67  
ul. 66B130 050, Regon 661 293 058

GEODETA UPRAWNIONY  
ANTONI GUSZTYN  
Świad. Nr 13634  
W ZESP. NR 04.112

Podpisuje się, że niniejszy dokument został opracowany w wyniku prac geodezyjnych i kartograficznych, których rezultaty zawiera materiał techniczny wpisany do ewidencji materiałów państwowego zasobu geodezyjnego i kartograficznego

Organ powołujący: STAROSTA ROPCZYCKO-SĘDZISZOWSKI  
Identyfikator ewidencyjny materiału: P.1815.2018.4290  
Data wykonania: 2018-07-18  
Data wydania: 2018-07-18  
Miejscowość: ROPCZYCE  
Podpis: inż. Józef Hul

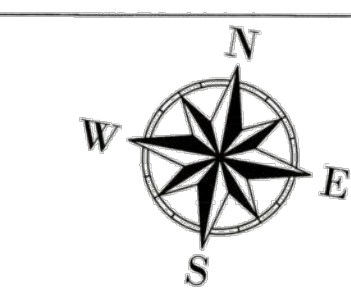


PGE Dystrybucja S.A. Oddział Rzeszów  
Rejon Energetyczny Miślec

NINIEJSZY PROJEKT został zatwierdzony (uzgodniony)  
Pismem z dnia 26.06.2018r. Protokół Nr 93/19  
z dnia 26.06.2018r. nr 18.1503.4.153.2018  
Ropczyce, dnia 27.06.2018r.

PGE Dystrybucja S.A. Oddział Rzeszów  
Rejon Energetyczny Miślec  
Z-ca Dyrektora  
Piotr Bogacz

STAROSTWO POWIATOWE  
w ROPCZYCACH  
Załącznik do zgłoszenia  
z dnia 27.06.2018r. nr 18.1503.4.153.2018  
Ropczyce, dnia 27.06.2018r.



- Legenda:**
- IPD DP
  - Istn. oś drogi
  - Projektowany krawężnik drogowy
  - Projektowany krawężnik drogowy wtopiony
  - Projektowana krawężnik drogi
  - Projektowane pobocze
  - Projektowane obrzeże
  - Projektowany ściek betonowy
  - Projektowane odmulenie rowów
  - Proj. nawierzchnia zjazdów z kostki betonowej
  - Proj. nawierzchnia chodników z kostki betonowej
  - Remont istn. chodników z kostki betonowej
  - D1 Proj. rów kryty ze studniami żelbetowymi
  - K1 Proj. kratki ściekowe z przykanalikami d200PP
  - Proj. gazociąg z rurami ochronnymi:
    - Odcinek G1-G2 L=26,5 m, PE100 SDR11 dn90 mm
    - Odcinek G3-G4 L=15,5 m, PE100 SDR11 dn63 mm
    - Odcinek G5-G6 L=14,5 m, PE100 SDR11 dn63 mm
    - Odcinek G7-G8 L=11,5 m, PE100 SDR11 dn63 mm
    - Odcinek G9-G10 L=11,5 m, PE100 SDR11 dn63 mm
    - Odcinek G11-G12 L=121,0 m, PE100 SDR11 dn63 mm
    - Odcinek G13-G14 L=10,5 m, PE100 SDR11 dn63 mm
    - Odcinek G15-G16 L=57,0 m, PE100 SDR11 dn63 mm
    - Odcinek G17-G18 L=63,5 m, PE100 SDR11 dn63 mm
    - Odcinek G17.1-G17.2 L=8,0 m, PE100 SDR11 dn63 mm
    - RG1- rura ochronna L=11,0 m, PE100 SDR17,6 dn160 mm
    - RG2- rura ochronna L=13,5 m, PE100 SDR17,6 dn125 mm
    - RG3- rura ochronna L=11,5 m, PE100 SDR17,6 dn125 mm
    - RG4- rura ochronna L=9,5 m, PE100 SDR17,6 dn125 mm
    - RG5- rura ochronna L=10,0 m, PE100 SDR17,6 dn125 mm
    - RG7- rura ochronna L=7,0 m, PE100 SDR17,6 dn125 mm
    - RG8- rura ochronna L=12,5 m, PE100 SDR17,6 dn125 mm

Oświadczam, iż niniejsza kopia mapy cyfrowej jest zgodna z oryginałem mapy do celów projektowych

13.08.2018 inż. Józef Hul

Jednostka projektowa:  
**PROJEKT - CONSULTING**  
Lipie 43, 36-060 Głogów Młp.  
biuro@projekt-consulting.pl, tel. 695 648 280

## DOKUMENTACJA PROJEKTOWA

Investor: Powiat Ropczycko - Sędziszowski  
ul. Konopnickiej 5, 39-100 Ropczyce

Nazwa obiektu budowlanego:

PRZEBUDOWA DROGI POWIATOWEJ NR 1344R  
LUBZINA - BRZEZÓWKA I NR 1361R UL. DWORCOWA  
W ROPCZYCACH

Adres obiektu budowlanego: Lubzina, Brzezówka, Ropczyce

Tytuł rysunku: Plan sytuacyjny

Funkcja	Imię i nazwisko	Numer uprawnień	Podpis
Projektant	mgr inż. Michał Hul	PDK/0067/PWOD/17	
Projektant	inż. Józef Hul	K-116/02	

Bransza: drogowa

Data: sierpień 2018 Skala: 1:500

Numer rysunku: 1.10